

Objekt / Object

Antel Tower, Montevideo, URY



Plattenmaterial / Panel material:

Naturwerkstein, Granit
Edelfin, URY

Unterkonstruktion / Substructure:

Ingewall, Santiago de Chile,
CHL

Befestigung / Fixing:

KEIL, Engelskirchen, D

Charakteristik / Characteristic:

Granitplatten (100cm x 120cm x 2 cm) mit KEIL Hinterschnitt-Fassadenankern befestigt auf einer Stahlkonstruktion. Die Höhe des zweithöchsten Gebäudes Südamerikas beträgt 162 m.

Granite panels (100cm x 120cm x 2 cm) with concealed anchors, mounted to a steel substructure. Building height: 162 Meter – 531 feet



Objekt / Object

Museum of Liverpool, Liverpool, GB



Photo: Vincent Phillips, Liverpool, GB

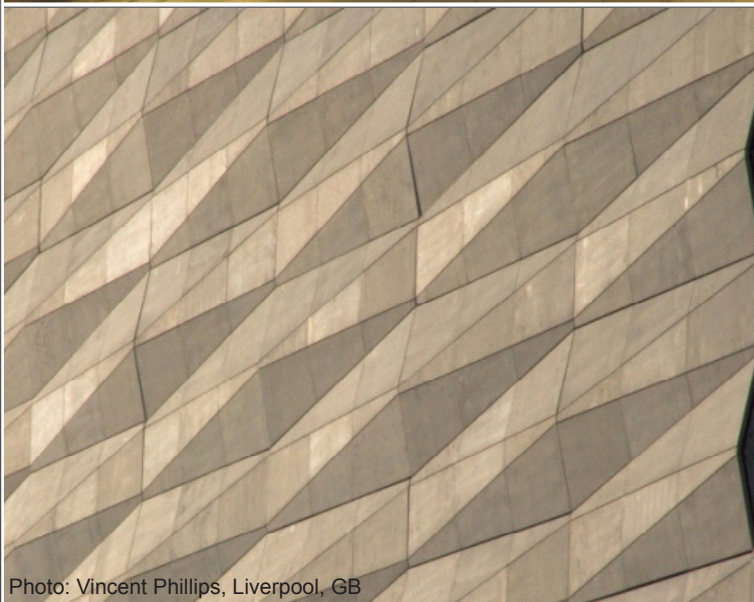


Photo: Vincent Phillips, Liverpool, GB



Photo: Vincent Phillips, Liverpool, GB

Plattenmaterial / Panel material:

Naturwerkstein, Jura Kalkstein
Vereinigte Marmorwerke,
Kalldorf, D

Unterkonstruktion / Substructure:

Halfen-Deha, Langenfeld, D

Befestigung / Fixing:

KEIL, Engelskirchen, D

Charakteristik / Characteristic:

3 cm Jura Kalkstein auf Edel-
stahlkonsolen befestigt mit KEIL
Hinterschnitt-Fassadenanker

3 cm Jura Limestone on stain-
less steel bracket fixed with
KEIL undercut facade anchor

Objekt / Object

Loftwohnung, Hamburg, D



Plattenmaterial / Panel material:

HPL, Trespa Meteon
Weert, NL

Unterkonstruktion / Substructure:

Trespa, Weert, NL

Befestigung / Fixing:

KEIL, Engelskirchen, D

Charakteristik / Characteristic:

10 mm Trespa Meteon auf Alu-
Unterkonstruktion befestigt mit
KEIL Hinterschnitt-Fassadenan-
ker.

10 mm Trespa Meteon on Alu-
minium substructure fixed with
KEIL undercut facade anchor



Objekt / Object

Buddhist Temple, Christ Church, Riccarton Road, NZL



Plattenmaterial / Panel material:

Naturwerkstein,
Indian Sandstone

Unterkonstruktion / Substructure:

Eurofox, Wiener Neustadt, A

Befestigung / Fixing:

KEIL, Engelskirchen, D /
Composite Insulation LTD, NZL

Charakteristik / Characteristic:

4 cm Sandstein (160 cm x 80
cm) auf Alu- Unterkonstruktion
befestigt mit KEIL Hinterschnitt-
Fassadenanker

4 cm Sand stone (160 cm x 80
cm) on Aluminium substructure
fixed with KEIL undercut facade
anchor



Objekt / Object

Headquarter Imola, Miami FL, USA



Plattenmaterial / Panel material:

Feinsteinzeug - Cooperativa Ceramica d'Imola, I

Unterkonstruktion / Substructure:

Aliva, San Mauro Pascoli, I

Befestigung / Fixing:

KEIL, Engelskirchen, D

Charakteristik / Characteristic:

Feinsteinzeug (90 cm x 90 cm) auf Alu-Unterkonstruktion befestigt mit KEIL Hinterschnitt-Fassadenanker, Florida Hurrikan Test bestanden.

Porcelain tile (90cm x 90cm) Aluminum substructure fixed with KEIL anchors. Passed Florida Hurricane Test

Objekt / Object

Al Plaza Complex, Hawaly, KWT



Plattenmaterial / Panel material:

Feinsteinzeug
Cooperativa Ceramica d'Imola, I

Unterkonstruktion / Substructure:

Aliva, San Mauro Pascoli, I

Befestigung / Fixing:

KEIL, Engelskirchen, D



Charakteristik / Characteristic:

12 mm Feinsteinzeug auf Alu
Unterkonstruktion befestigt mit
KEIL Hinterschnitt-Fassadenan-
ker.

12 mm porcelain tiles on
Aluminum substructure
fastened with KEIL concealed
facade anchor

Objekt / Object

Gazprom Apartments, RUS



Plattenmaterial / Panel material:

Feinsteinzeug
Mirage Granito Ceramico,
Pavullo, I

Unterkonstruktion / Substructure:

Eurofox, Wiener Neustadt, A



Befestigung / Fixing:

KEIL, Engelskirchen, D

Charakteristik / Characteristic:

11 mm Feinsteinzeug auf Alu-
Unterkonstruktion befestigt mit
mehr als 510.000 KEIL Hinter-
schnitt-Fassadenankern. Fassa-
denfläche ca. 38.000 m²

11 mm porcelain tiles mounted
to an Aluminium substructure,
anchored with KEIL facade an-
chors



Objekt / Object

Bundesinstitut für Arzneimittel und Medizinprodukte, Bonn, D



Plattenmaterial / Panel material:

Naturwerkstein, Jura gelb

Unterkonstruktion / Substructure:

Lutz, Wertheim, D

Befestigung / Fixing:

KEIL, Engelskirchen, D

Charakteristik / Characteristic:

3 cm Naturwerkstein, Jura gelb auf Alu-Unterkonstruktion befestigt mit KEIL Hinterschnitt-Fassadenankern

3 cm, 1 ¼ in. natural stone, Jura, yellow, Aluminium substructure, mounted with KEIL concealed anchors



Objekt / Object

HOTO Tower, Zagreb, HR



Plattenmaterial / Panel material:

Naturwerkstein, Granit Rosavel

Unterkonstruktion / Substructure:

BWM, Leinfelden-Echterdingen, D

Befestigung / Fixing:

KEIL, Engelskirchen, D

Charakteristik / Characteristic:

Granit Rosavel auf Alu Unterkonstruktion befestigt mit KEIL Hinterschnitt-Fassadenanker. Plattendickenausgleich mit Distanzscheibe.

Granite Rosavel irregular thickness, installed with KEIL thickness adjustment and 15mm concealed facade anchors

Objekt / Object

HOTO Tower, Zagreb, HR

Besonderheit:

Integrierter Blitzschutz für das Gebäude durch geerdete Unterkonstruktion.

Integrated lightning arrester for the building by grounded substructure.





Objekt / Object

Verwaltungsgebäude Debis, Berlin, D



Plattenmaterial / Panel material:

Keramik Technoplate
Gail Inax, Gießen, D

Unterkonstruktion / Substructure:

Cometec, Wuppertal, D

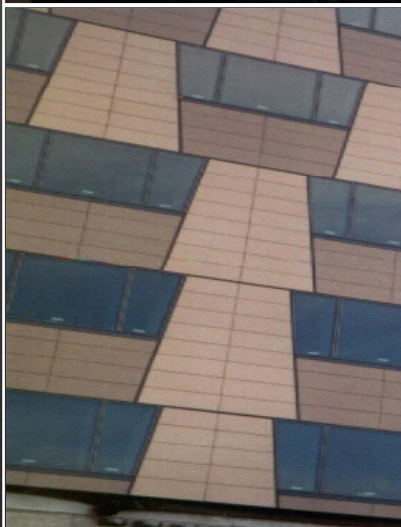
Befestigung / Fixing:

KEIL, Engelskirchen, D

Charakteristik / Characteristic:

15,5 mm Keramik Platten
befestigt mit KEIL Hinterschnitt-
Fassadenankern

15,5 mm ceramic tiles fastened
with KEIL concealed anchor



Objekt / Object

Verwaltungsgebäude Debis, Berlin, D

Fassadencharakteristik:

Die Vormontage ganzer Elemente optimiert die Montagezeiten.

Sub-assembly of complete elements optimising the assembly time.



Objekt / Object

The Avenues, Kuwait City, UAE



Plattenmaterial / Panel material:

Feinsteinzeug
Impronta, I

Unterkonstruktion / Substructure:

Aliva, San Mauro Pascoli, I



Befestigung / Fixing:

KEIL, Engelskirchen, D

Charakteristik / Characteristic:

Feinsteinzeug (60 x 120 cm)
befestigt mit KEIL Hinterschnitt-
Fassadenanker



Porcelain stoneware (60 x 120
cm) fixed with KEIL undercut
facade anchor

Objekt / Object

Whitehall Station Ferry Terminal, New York, USA



Plattenmaterial / Panel material:

Feinsteinzeug
Mirage, I

Unterkonstruktion / Substructure:

Allface, Leobersdorf, A

Befestigung / Fixing:

KEIL, Engelskirchen, D

Charakteristik / Characteristic:

12 mm Feinsteinzeug (600 x 1200 mm) auf Alu- Unterkonstruktion befestigt mit KEIL Hinterschnitt-Fassadenanker



12 mm porcelain stonware tiles (600 x 1200 mm) fixed with KEIL undercut anchors on Aluminium substructure system.

Objekt / Object

Nord LB, Magdeburg, D



Photo: Ortmeyer, D

Plattenmaterial / Panel material:

Macaubas Azul

Unterkonstruktion / Substructure:

Cometec, Wuppertal, D

Befestigung / Fixing:

KEIL, Engelskirchen, D

Charakteristik / Characteristic:

2 cm Naturwerkstein mit einer Anker Setztiefe von $h_s=10\text{mm}$ und Ausgleich der Plattendickentoleranzen mit dem KEIL Hinterschnitt-Fassadenanker

2 cm natural stone, anchor setting depth 10mm KEIL anchor and thickness adjustment with KEIL concealed facade anchors

Objekt / Object

Dänisches Fernsehen, Kopenhagen, DK



Plattenmaterial / Panel material:

**Feinsteinzeug
Eczacibaski, TR**

Unterkonstruktion / Substructure:

Cometec, Wuppertal, D

Befestigung / Fixing:

KEIL, Engelskirchen, D

Charakteristik / Characteristic:

Feinsteinzeug (400 mm x 1200 mm x 11 mm) auf Alu Unterkonstruktion befestigt mit KEIL Hinterschnitt-Fassadenanker.

Porcelain tile (400 mm x 1200 mm x 11 mm) on Aluminium substructure, fastened with KEIL facade anchors.

Objekt / Object

Matsumoto City Center, Matsumoto Nagamo-ken, J



Plattenmaterial / Panel material:

Aluglas

Unterkonstruktion / Substructure:

Cometec, Wuppertal, D

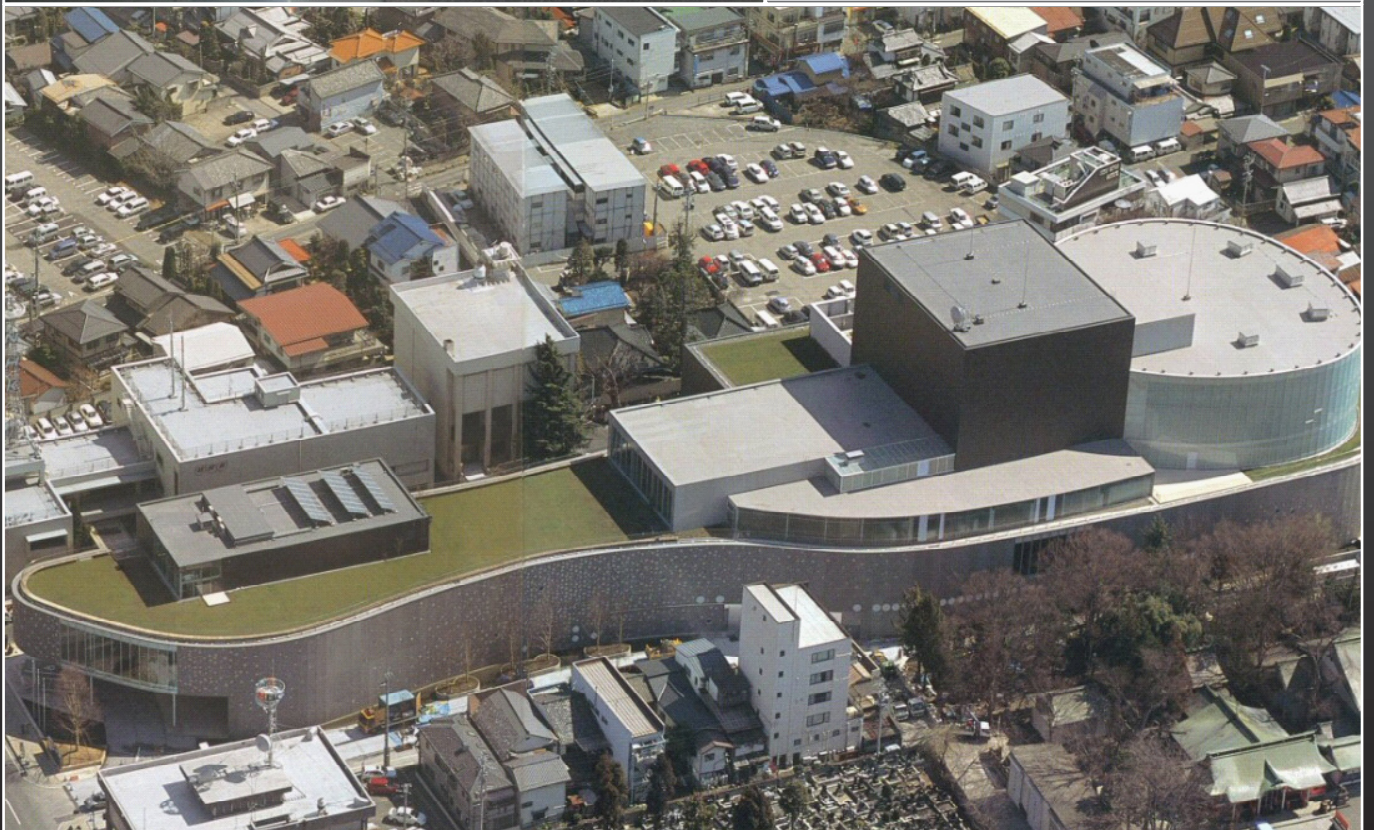
Befestigung / Fixing:

KEIL, Engelskirchen, D

Charakteristik / Characteristic:

1 cm Aluglas auf Alu Unterkonstruktion befestigt mit KEIL Hinterschnitt-Fassadenankern

1 cm Aluglass on Aluminium substructure with KEIL consealed facade anchors



Objekt / Object

BMW Welt, München, D



Photo: Rieder, D

Plattenmaterial / Panel material:

Rieder concrete skin 13 mm / silbergrau / MA

Unterkonstruktion / Substructure:

Befestigung / Fixing:

KEIL, Engelskirchen, D

Charakteristik / Characteristic:

13 mm Glasfaserbeton Tafeln auf Alu Unterkonstruktion befestigt mit KEIL Hinterschnitt Fassadenankern.

13 mm Glass fibre reinforced concrete on Aluminium substructure fixed with KEIL undercut facade anchor

Objekt / Object

Jury's Inn, Milton Keynes, GB



Plattenmaterial / Panel material:

Feinsteinzeug
Mirage, I

Unterkonstruktion / Substructure:

Aliva, San Mauro Pascoli, I

Befestigung / Fixing:

KEIL, Engelskirchen, D

Charakteristik / Characteristic:

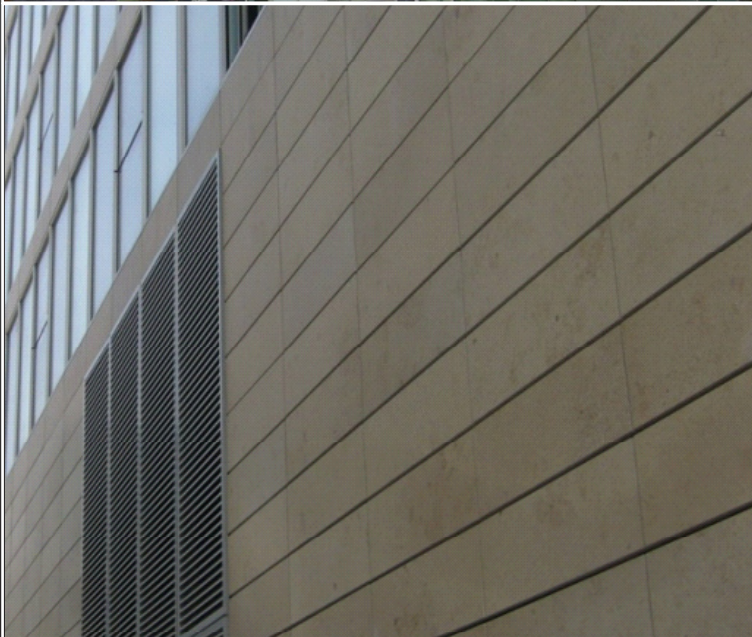
Feinsteinzeug (595 mm x 1195 mm x 12 mm) auf Alu-Unterkonstruktion befestigt mit KEIL Hinterschnitt-Fassadenanker.

Porcelain stoneware (595mm x 1195 mm x 12 mm) on Aluminium substructure fixed with KEIL undercut facade anchor



Objekt / Object

Building 100, Milton Keynes, GB



Plattenmaterial / Panel material:

Naturwerkstein Jura
Solnhofen, D

Unterkonstruktion / Substructure:

Sapa Profile Ltd, GB

Befestigung / Fixing:

KEIL, Engelskirchen, D

Charakteristik / Characteristic:

Jura Kalkstein (1210,5 mm x 460 mm x 40 mm) auf Alu-Unterkonstruktion befestigt mit KEIL Hinterschnitt-Fassadenanker.

Jura limestone (1210,5 mm x 460 mm x 40 mm) on Aluminium substructure fastened with KEIL facade anchor

Objekt / Object

SGR, Rimini, I



Plattenmaterial / Panel material:

Glas

Unterkonstruktion / Substructure:

Aliva, I

Befestigung / Fixing:

KEIL, Engelskirchen, D



Charakteristik / Characteristic:

Glas auf Aluminium Unterkonstruktion befestigt mit Hinterschnittanker.

Glass on Aluminium substructure mounted with undercut anchor

Objekt / Object

ACS Headquarter (ehem. O.C.P.), Madrid, ES



Plattenmaterial / Panel material:

Marmor mit
Stahlrasterbewehrung
Technomeira,
Inverso Pinasca TO, I

Unterkonstruktion / Substructure:

Befestigung / Fixing:

KEIL, Engelskirchen, D

Charakteristik / Characteristic:

7 mm Marmor mit Stahlrasterbewehrung befestigt mit KEIL Hinterschnitt-Fassadenanker. Kürzeste Montagezeit durch durch vorgefertigte Elemente.

7mm marble on steel mesh, fastened with KEIL concealed facade anchors



Objekt / Object

Burger, Gmunden, A



Plattenmaterial / Panel material:

Faserzement - Eternit, A

Unterkonstruktion / Substructure:

Eurofox, Wiener Neustadt, A

Befestigung / Fixing:

KEIL, Engelskirchen, D

Charakteristik / Characteristic:

1,2 cm Eternit Faserzement auf Alu - Unterkonstruktion
befestigt mit KEIL Hinterschnitt-Fassadenanker

1,2 cm Eternit fibre cement on Aluminium substructure
fixed with KEIL undercut facade anchor

Objekt / Object

Greimel & Kapella (Deutschmann), München, D



Plattenmaterial / Panel material:

Faserzement, Eternit Pelicolor - Eternit, Berlin, D

Unterkonstruktion / Substructure:

Hörmann Fassadentechnik, München, D

Befestigung / Fixing:

KEIL, Engelskirchen, D

Charakteristik / Characteristic:

12 mm Eternit Pelicolor tafeln auf Alu-Unterkonstruktion befestigt mit Hinterschnitt-Fassadenanker, System Tergo

12 mm Eternit Pelicolor on Aluminium substructure, system Tergo, fastened with KEIL concealed anchors



Objekt / Object

HOWOGE Hauptverwaltung, Berlin-Hohenschönhausen, D



Plattenmaterial / Panel material:

Faserzement, Pelicolor
Eternit, Berlin, D

Unterkonstruktion / Substructure:

Systema, Berlin, D

Befestigung / Fixing:

KEIL, Engelskirchen, D

Charakteristik / Characteristic:

12 mm Eternit Pelicolor auf
Alu-Unterkonstruktion befestigt
mit Hinterschnitt-Fassadenanker,
System Tergo

12 mm / 3/8 in. Eternit -
Pelicolor mounted to an
Aluminum Substructure,
anchored with KEIL anchor
system Tergo



Objekt / Object

Stadtgalerie, Heilbronn, D



Plattenmaterial / Panel material:

Rieder concrete skin 13mm / 04 anthrazit / Oberfläche FL

Unterkonstruktion / Substructure:

BWM, Leinfelden-Echterdingen, D

Befestigung / Fixing:

KEIL, Engelskirchen, D

Charakteristik / Characteristic:

13 mm Glasfaserbeton Tafeln auf Alu Unterkonstruktion befestigt mit KEIL Hinterschnitt Fassadenankern.

13 mm glass fibre reinforced concrete on Aluminium substructure fixed with KEIL undercut facade anchor

Objekt / Object

Kreissparkasse, Diedorf, D



Plattenmaterial / Panel material:

Rieder concrete skin 13 mm

Unterkonstruktion / Substructure:

Befestigung / Fixing:

KEIL, Engelskirchen, D

Charakteristik / Characteristic:

13 mm Glasfaserbeton Tafeln auf Alu Unterkonstruktion befestigt mit KEIL Hinterschnitt Fassadenankern

13 mm glass fibre reinforced concrete on Aluminium substructure fixed with KEIL undercut facade anchor



Objekt / Object

Aguntum Dölsach Museum, A



Plattenmaterial / Panel material:

Rieder concrete skin 13 mm / liquide black / FE

Unterkonstruktion / Substructure:

Eurofox, Wiener Neustadt, A

Befestigung / Fixing:

KEIL, Engelskirchen, D

Charakteristik / Characteristic:

13 mm Glasfaserbeton Tafeln auf Alu Unterkonstruktion befestigt mit KEIL Hinterschnitt Fassadenankern.

13 mm glass fibre reinforced concrete on Alu substructure fixed with KEIL undercut facade anchor



Objekt / Object

Einkaufscenter Fields, Kopenhagen, DK



Plattenmaterial / Panel material:

**Feinsteinzeug
Graniti Fiandre, I**

Unterkonstruktion / Substructure:

Universal, DK

Befestigung / Fixing:

KEIL, Engelskirchen, D

Charakteristik / Characteristic:

**11 mm Feinsteinzeug
(60 cm x 120 cm) auf
Alu-Unterkonstruktion, befestigt
mit KEIL Hinterschnitt Fassa-
denankern.**

**11 mm porcelain stoneware
(60 x 120 cm) on Aluminium
substructure fixed with KEIL
undercut facade anchor**

Objekt / Object

Ospedale Maggiore, Bologna, I



Plattenmaterial / Panel material:

Feinsteinzeug
Cooperativa Ceramica d'Imola,
Imola, I

Unterkonstruktion / Substructure:

Aliva, San Mauro Pascoli, I

Befestigung / Fixing:

KEIL, Engelskirchen, D



Charakteristik / Characteristic:

12 mm Feinsteinzeug auf Alu-
Unterkonstruktion befestigt mit
KEIL Hinterschnitt-Fassadenan-
kern

12 mm porcelain tiles mounted
to an Aluminium substructure,
fastened with KEIL facade an-
chors



Objekt / Object

Bundeskartellamt, Haus Dr. Axe, Bonn, D



Plattenmaterial / Panel material:

Feinsteinzeug
Mirage, Pavullo, I

Unterkonstruktion / Substructure:

BWM, Leinfelden-Echterdingen,
D

Befestigung / Fixing:

KEIL, Engelskirchen, D

Charakteristik / Characteristic:

Die größten bisher mittels KEIL Hinterschnittanker befestigten Keramikplatten mit den Abmessungen 885mm x 1250mm x 13mm. Auch die einseitig überkragenden Platten über den Fenstern die die Sonnenschutzlamellen überdecken wurden statisch nachweisbar sicher befestigt.

Up to now the greatest ceramic panels (885 mm x 1250 mm x 13 mm) fixed with KEIL undercut anchor. The onesided overwinged panels above the windows which cover the sun-screen disc were fixed statically detectable safe.



Objekt / Object

Verwaltung Cooperativa Ceramica d'Imola, Imola, I



Plattenmaterial / Panel material:

Feinsteinzeug
Cooperativa Ceramica
d'Imola, Imola, I

Unterkonstruktion / Substructure:

Aliva, San Mauro Pascoli, I

Befestigung / Fixing:

KEIL, Engelskirchen, D

Charakteristik / Characteristic:

13 mm Feinsteinzeug auf
Alu-Unterkonstruktion befestigt
mit KEIL Hinterschnitt-
Fassadenanker

13 mm porcelain tiles
mounted to an Aluminium
substructure, anchored with
KEIL facade anchors



Objekt / Object

ECE, Essen, D



Plattenmaterial / Panel material:

Feinsteinzeug
Graniti Fiandre, I

Unterkonstruktion / Substructure:

Cometec, Wuppertal, D

Befestigung / Fixing:

KEIL, Engelskirchen, D

Charakteristik / Characteristic:

11 mm Feinsteinzeug
(60 cm x 60 cm) auf
Alu-Unterkonstruktion,
befestigt mit KEIL Hinter-
schnitt Fassadenankern.

11 mm stoneware (60 x 60
cm) on Aluminium sub struc-
ture fixed with KEIL undercut
facade anchor

Objekt / Object

Deutsches Apothekerhaus, Eschborn, D



Plattenmaterial / Panel material:

Keramik Technoplate
Gail Inax, Gießen, D

Unterkonstruktion / Substructure:

Cometec, Wuppertal, D

Befestigung / Fixing:

KEIL, Engelskirchen, D



Charakteristik / Characteristic:

12 mm Keramik Platten auf Alu
Unterkonstruktion befestigt mit
KEIL Hinterschnitt-Fassadenan-
ker.

12 mm ceramic tiles on
Aluminum substructure
fastened with KEIL concealed
anchor.



Objekt / Object

Integrierte Gesamtschule, Geesthacht, D



Plattenmaterial / Panel material:

Feinsteinzeug
Mirage Granito Ceramico, I

Unterkonstruktion / Substructure:

Bitra/Boetker, D

Befestigung / Fixing:

KEIL, Engelskirchen, D

Charakteristik / Characteristic:

12 mm Feinsteinzeug auf
Alu-Unterkonstruktion befestigt mit KEIL Hinterschnitt-Fassadenanker

12 mm porcelain tiles
mounted to an Aluminium
substructure, fastened with
KEIL facade anchors





Objekt / Object

Moschee Baitul Futuh, London, GB



Photo: Aliva, I

Plattenmaterial / Panel material:

Feinsteinzeug - Cooperativa Ceramica d'Imola, I

Unterkonstruktion / Substructure:

Aliva, San Mauro Pascoli, I

Befestigung / Fixing:

KEIL, Engelskirchen, D

Charakteristik / Characteristic:

Feinsteinzeug (600 mm x 1200 mm) auf Alu-Unterkonstruktion befestigt mit KEIL Hinterschnitt-Fassadenanker.

Porcelain (600 mm x 1200 mm) on Aluminum substructure fastened with KEIL facade anchor



Objekt / Object

Bauhaus Service Center, D



Plattenmaterial / Panel material:

Feinsteinzeug - R.A.K. Ceramics, Ras al Khaimah, UAE

Unterkonstruktion / Substructure:

NR-Metallbau / BWM, Straelen, Leinfelden-Echterdingen, D

Befestigung / Fixing:

KEIL, Engelskirchen, D

Charakteristik / Characteristic:

Feinsteinzeug (max. 1335 mm x 595 mm x 20 mm) auf Alu-Unterkonstruktion befestigt mit KEIL Hinterschnitt-Fassadenanker.

Porcelain stoneware (max. 1335 mm x 595 mm x 20 mm) on Aluminium substructure fixed with KEIL undercut facade anchor

Objekt / Object

Thames Valley University, Brentford, GB



Plattenmaterial / Panel material:

Feinsteinzeug - Mirage, I

Unterkonstruktion / Substructure:

Shackerley, GB

Befestigung / Fixing:

KEIL, Engelskirchen, D

Charakteristik / Characteristic:

Feinsteinzeug (1200 mm x 600 mm x 12 mm) auf Alu Unterkonstruktion befestigt mit KEIL Hinterschnitt-Fassadenanker. **Ausgezeichnet mit dem Queens Award.**

Porcelain tile (1200 mm x 600 mm x 12 mm) Aluminum substructure fastened with KEIL facade anchor. **Received the Queens Award.**

Objekt / Object

Linnenbecker, Dortmund, D



Plattenmaterial / Panel material:

Keramik, Decco
Gail Inax, Gießen, D

Unterkonstruktion / Substructure:

Cometec, Wuppertal, D

Befestigung / Fixing:

KEIL, Engelskirchen, D

Charakteristik / Characteristic:

10 mm Keramik auf Alu-Unter-
konstruktion befestigt mit KEIL
Hinterschnitt-Fassadenankern

10 mm Ceramic mounted to an
Aluminium substructure,
anchored with KEIL facade
anchors



Objekt / Object

Bürogebäude, Padova, I



Plattenmaterial / Panel material:

Feinsteinzeug
Mirage Granito Ceramico, I

Unterkonstruktion / Substructure:

Eurofox, Wiener Neustadt, A

Befestigung / Fixing:

KEIL, Engelskirchen, D

Charakteristik / Characteristic:

11 mm Feinsteinzeug auf Alu-
Unterkonstruktion befestigt mit
KEIL Hinterschnitt-Fassadenan-
ker

11 mm porcelain tiles mounted
to an Aluminium substructure,
fastened with KEIL facade an-
chors



Objekt / Object

Stroytransgaz, Moskau, RUS



Plattenmaterial / Panel material:

Keramik Feinsteinzeug
Mirage, I

Unterkonstruktion / Substructure:

BWM, Leinfelden-Echterdingen,
D

Befestigung / Fixing:

KEIL, Engelskirchen, D



Charakteristik / Characteristic:

12 mm Feinsteinzeug auf Alu-
Unterkonstruktion befestigt mit
KEIL Hinterschnitt-Fassadenan-
kern

Porcelain stoneware on
Aluminium substructure,
fastened with KEIL concealed
facade anchor

Objekt / Object

Schwimmbad, Warschau, PL



Plattenmaterial / Panel material:

Feinsteinzeug - Marazzi, Sassuolo, I

Unterkonstruktion / Substructure:

Systema, Henstedt, D

Befestigung / Fixing:

KEIL, Engelskirchen, D

Charakteristik / Characteristic:

14,5 mm Feinsteinzeug auf Alu-Unterkonstruktion befestigt mit KEIL Hinterschnitt-Fassadenanker. Fassadenplatten zum Teil in einem Winkel von 15° schräg angebracht.

14,5 mm porcelain tiles mounted to an Aluminium substructure, fastened with KEIL facade anchors. Facade panels have partially been installed in a 15 degree angle.



Objekt / Object

Ärztehaus, Heidelberg, D



Plattenmaterial / Panel material:

Keramik, Feinsteinzeug - Mirage Granito Ceramico, I

Unterkonstruktion / Substructure:

BWM, Leinfelden-Echterdingen, D

Befestigung / Fixing:

KEIL, Engelskirchen, D

Charakteristik / Characteristic:

11 mm Feinsteinzeug auf Alu-Unterkonstruktion befestigt mit KEIL Hinterschnitt-Fassadenankern

11 mm porcelain tiles mounted to an Aluminium substructure, fastened with KEIL facade anchors

Objekt / Object

Fliesenzentrum Leipzig, Zwenkau, D



Plattenmaterial / Panel material:

Feinsteinzeug - Mirage Granito Ceramico, I

Unterkonstruktion / Substructure:

BWM, Leinfelden-Echterdingen, D

Befestigung / Fixing:

KEIL, Engelskirchen, D

Charakteristik / Characteristic:

Feinsteinzeug auf Alu-UK

Porcelain tiles mounted to an Aluminium substructure,
fastened with KEIL facade anchors



Objekt / Object

Banca di Imola, Imola, I



Plattenmaterial / Panel material:

Feinsteinzeug - Cooperativa Ceramica d'Imola, Imola, I

Unterkonstruktion / Substructure:

Aliva/BWM, Bologna, I

Befestigung / Fixing:

KEIL, Engelskirchen, D

Charakteristik / Characteristic:

12 mm Feinsteinzeug auf Alu-Unterkonstruktion befestigt mit KEIL Hinterschnitt-Fassadenanker

12 mm porcelain tiles mounted to an Aluminium substructure, fastened with KEIL facade anchors

Objekt / Object

Gericht, Einsiedeln, CH



Plattenmaterial / Panel material:

Feinsteinzeug - Mirage Granito Ceramico, I

Unterkonstruktion / Substructure:

Eurofox, Wiener Neustadt, A

Befestigung / Fixing:

KEIL, Engelskirchen, D

Charakteristik / Characteristic:

11 mm Feinsteinzeug auf Alu-Unterkonstruktion befestigt mit KEIL Hinterschnitt-Fassadenanker

11 mm porcelain tiles mounted to an Aluminium substructure, fastened with KEIL facade anchors

Objekt / Object

Bahnhof Teufen, CH



Plattenmaterial / Panel material:

Feinsteinzeug - Kale Bodur, TR

Unterkonstruktion / Substructure:

BWM, Leinfelden-Echterdingen, D

Befestigung / Fixing:

KEIL, Engelskirchen, D

Charakteristik / Characteristic:

Feinsteinzeug auf Alu Unterkonstruktion befestigt mit KEIL Hinterschnitt-Fassadenanker

Stoneware on Aluminum Substructure fixed with KEIL concealed facade anchor

Objekt / Object

Heiseikan, Tokyo Umeo, National Museum, J



Plattenmaterial / Panel material:

Keramik Technoplate - Inax, Nagoya, J

Unterkonstruktion / Substructure:

Befestigung / Fixing:

KEIL, Engelskirchen, D

Charakteristik / Characteristic:

12mm Keramik (Platten) von Inax auf Unterkonstruktion befestigt mit KEIL Hinterschnitt Fassadenankern

12 mm ceramic (tiles) from Inax on substructure fixed with KEIL undercut facade anchor.



Objekt / Object

OJ Electronics, Sonderborg, DK



Plattenmaterial / Panel material:

Feinsteinzeug - Flor Gres, I

Unterkonstruktion / Substructure:

Allface, A

Befestigung / Fixing:

KEIL, Engelskirchen, D

Charakteristik / Characteristic:

Feinsteinzeug (60 cm x 120 cm) auf Alu-Unterkonstruktion befestigt mit KEIL Hinterschnitt-Fassadenanker.

Porcelain stoneware (60 cm x 120 cm) on Aluminium substructure fixed with KEIL undercut facade anchor

Objekt / Object

Elbe Gelenkwellen, Tamm, D



Plattenmaterial / Panel material:

Feinsteinzeug - Mirage, I

Unterkonstruktion / Substructure:

BWM, Leinfelden-Echterdingen, D

Befestigung / Fixing:

KEIL, Engelskirchen, D

Charakteristik / Characteristic:

Feinsteinzeug (1200 mm x 600 mm x 12 mm) auf Alu Unterkonstruktion befestigt mit KEIL Hinterschnitt-Fassadenanker

Porcelain stoneware (1200 mm x 600 mm x 12 mm) on Aluminium substructure fixed with KEIL undercut facade anchor

Objekt / Object

Lian-Yo Building, TWN



Plattenmaterial / Panel material:

Feinsteinzeug

Unterkonstruktion / Substructure:

Befestigung / Fixing:

KEIL, Engelskirchen, D

Charakteristik / Characteristic:

Feinsteinzeug (600 mm x 1200 mm x 12 mm) befestigt mit KEIL Hinterschnitt-Fassadenanker.

Porcelain tile (600 mm x 1200 mm x 12 mm) mounted to Aluminum substructure fastened with KEIL anchors

Objekt / Object

Kulturhaus Milbertshofen



Plattenmaterial / Panel material:

HPL, Trespa Meteon FR

Unterkonstruktion / Substructure:

WS-Fassaden, Vechelde, D

Befestigung / Fixing:

KEIL, Engelskirchen, D

Charakteristik / Characteristic:

Trespa Meteon FR- Platten auf Alu Unterkonstruktion befestigt mit KEIL Hinterschnittassnkern.

Trespa Meteon FR- Plates with Aluminum substructure with KEIL concealed facade anchors

Objekt / Object

Johannes Schoch Schule, Königsbach Stein, D



Plattenmaterial / Panel material:

HPL Trespa Meteon FR
Trespa, Weert, NL

Unterkonstruktion / Substructure:

BWM- Leinfelden-Echterdingen,
D

Befestigung / Fixing:

KEIL, Engelskirchen, D

Charakteristik / Characteristic:

13 mm Trespa- Fassadenplatten auf Alu-Unterkonstruktion befestigt mit KEIL Hinterschnitt-Fassadenankern

13 mm Trespa panel on Aluminium substructure fixed with KEIL undercut facade anchor



Objekt / Object

VC-Sozialgebäude, Flughafen Köln-Bonn, D



Plattenmaterial / Panel material:

HPL, Trespa Meteon - Trespa, Weert, NL

Unterkonstruktion / Substructure:

BWM, Leinfelden-Echterdingen, D

Befestigung / Fixing:

KEIL, Engelskirchen, D

Charakteristik / Characteristic:

Trespa Meteon FR - Platten auf Alu-Unterkonstruktion befestigt mit KEIL Hinterschnitt-Fassadenankern

Trespa Meteon FR - panels mounted to an Aluminium - substructure, fastened with KEIL facade anchors

Objekt / Object

OZB Ahaus, D



Plattenmaterial / Panel material:

HPL, Trespa Meteon FR, NL

Unterkonstruktion / Substructure:

Nauth SL, Bad Bergzabern, D

Befestigung / Fixing:

KEIL, Engelskirchen, D

Charakteristik / Characteristic:

HPL Trespa Meteon auf Alu Unterkonstruktion befestigt mit KEIL Hinterschnitt-Fassadenanker

HPL Trespa Meteon on Aluminium substructure, fastened with KEIL concealed facade anchor

Objekt / Object

Realschule Erding, D



Plattenmaterial / Panel material:

HPL, Trespa Meteon FR, NL

Unterkonstruktion / Substructure:

Gaubatz, Osthofen, D

Befestigung / Fixing:

KEIL, Engelskirchen, D

Charakteristik / Characteristic:

Trespa Meteon FR auf Alu Unterkonstruktion befestigt mit KEIL Hinterschnitt-Fassadenanker

Trespa Meteon FR on Aluminum substructure fastened with KEIL concealed facade anchor.



Objekt / Object

Bergschule Singen Turnhalle und Hallenbad, Remchingen, D



Plattenmaterial / Panel material:

Trespa Meteon FR - Trespa, Weert, NL

Unterkonstruktion / Substructure:

BWM, Leinfelden-Echterdingen, D

Befestigung / Fixing:

KEIL, Engelskirchen, D

Charakteristik / Characteristic:

13 mm Trespa Meteon auf Alu-Unterkonstruktion befestigt mit KEIL Hinterschnitt-Fassadenanker

13 mm Trespa Meteon mounted to an Aluminium substructure, fastened with KEIL facade anchors

Objekt / Object

BWM Bürogebäude, Leinfelden-Echterdingen, D



Plattenmaterial / Panel material:

Naturwerkstein, Granitit Kashmir white - Finton, Saarlois, D

Unterkonstruktion / Substructure:

BWM, Leinfelden-Echterdingen, D

Befestigung / Fixing:

KEIL, Engelskirchen, D

Charakteristik / Characteristic:

2 cm Granitit, Kashmir white auf Alu-Unterkonstruktion befestigt mit KEIL Hinterschnitt-Fassadenankern

2 cm Granitit Kashmir white, mounted to an Aluminium substructure, fastened with KEIL facade anchors

Objekt / Object

Nidwalder Kantonalbank, Stanz, CH



Plattenmaterial / Panel material:

Naturwerkstein,
Granit Solar White und
Verde Marina

Unterkonstruktion / Substructure:

Riss AG, CH

Befestigung / Fixing:

KEIL, Engelskirchen, D

Charakteristik / Characteristic:

2 cm Granit Solar White +
Verde Marina befestigt mit
KEIL Gabelanker

2 cm Granite - Solar White and
Verde Marina, fastened with
KEIL fork anchor

Objekt / Object

Hotel Stadt Freiburg, D



Plattenmaterial / Panel material:

Naturwerkstein,
Nero Assoluto

Unterkonstruktion / Substructure:

BWM,
Leinfelden-Echterdingen, D

Befestigung / Fixing:

KEIL, Engelskirchen, D

Charakteristik / Characteristic:

3 cm Nero Assoluto auf Alu
unterkonstruktion befestigt
mit KEIL Hinterschnitt-Fassa-
denanker.

3 cm natural stone Nero
Assoluto on Aluminium
substructure fixed with KEIL
undercut facade anchor

Objekt / Object

Verwaltungsgebäude Adlershof, Berlin, D



Plattenmaterial / Panel material:

Fruchtschiefer, Theumaer,
Natursteinwerk Theuma, D

Unterkonstruktion / Substructure:

Struktasar, D

Befestigung / Fixing:

KEIL, Engelskirchen, D

Charakteristik / Characteristic:

2 cm Quarzitschiefer auf
Alu-Unterkonstruktion
befestigt mit KEIL Hinter-
schnitt-Fassadenankern

2 cm , $\frac{3}{4}$ in. Quarzit slate
mounted to an Aluminum
substructure with KEIL
concealed anchors

Objekt / Object

Hotel Belvedere, Scuol, CH



Plattenmaterial / Panel material:

Naturwerkstein, Luzerna Rosa

Unterkonstruktion / Substructure:

Gasser Fassadentechnik, St. Gallen, CH

Befestigung / Fixing:

KEIL, Engelskirchen, D

Charakteristik / Characteristic:

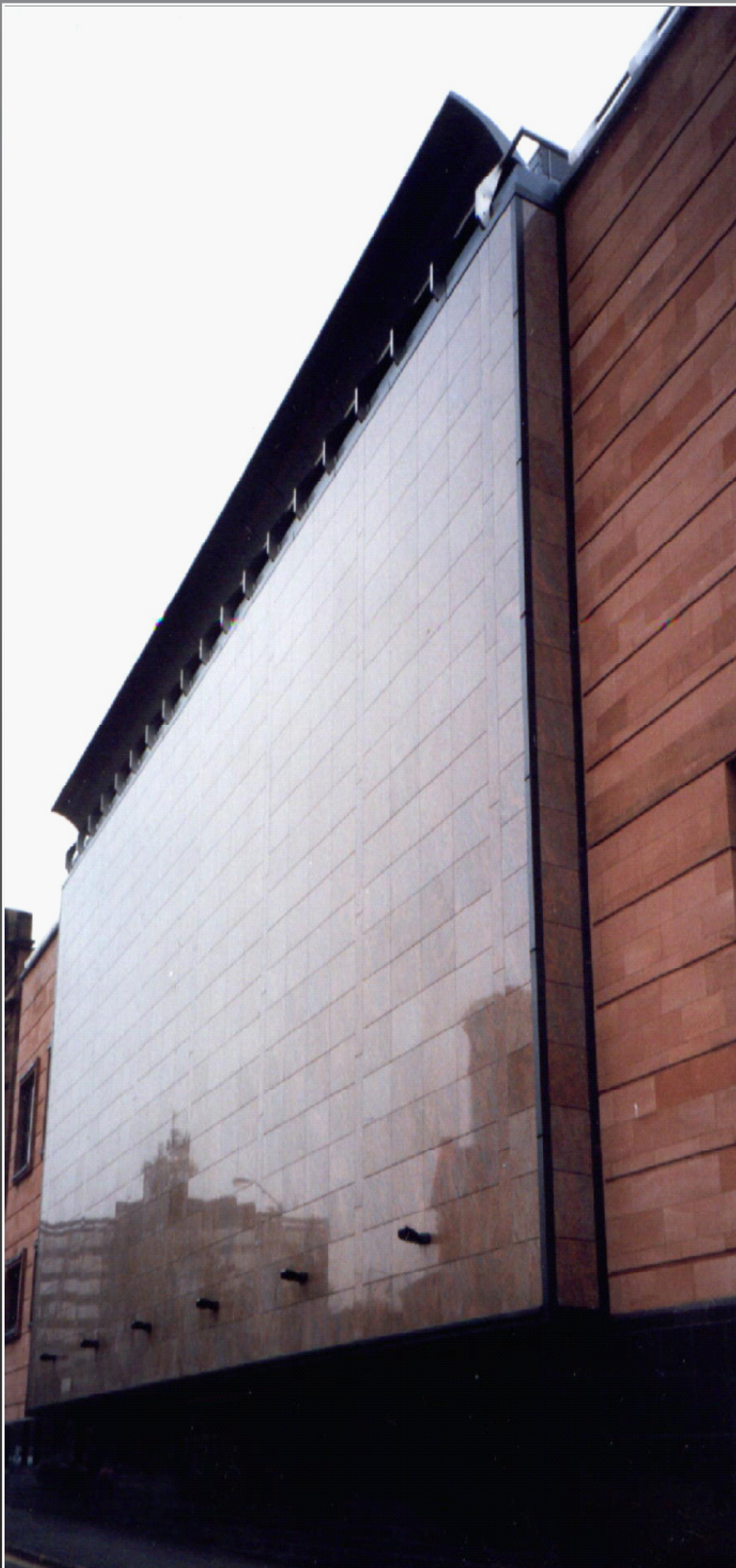
3 cm Luzerna Rosa auf Alu - Unterkonstruktion befestigt mit KEIL Hinterschnitt-Fassadenanker.

3 cm Natural stone Luzerna Rosa on Aluminium substructure fixed with KEIL undercut facade anchor



Objekt / Object

Archiv, Glasgow, GB



Plattenmaterial / Panel material:

Naturwerkstein, Granit
Master Graniti, Campiglia, I

Unterkonstruktion / Substructure:

Cometec, Wuppertal, D

Befestigung / Fixing:

KEIL, Engelskirchen, D

Charakteristik / Characteristic:

18 mm armierter Granit auf
Alu-Unterkonstruktion befestigt
mit KEIL Hinterschnitt-
Fassadenankern

18 mm reinforced Granite
mounted to an Aluminium
substructure, fastened with
KEIL facade anchors



Objekt / Object

Tollway Building, Chicago, USA



Plattenmaterial / Panel material:

Naturwerkstein, Granit

Unterkonstruktion / Substructure:

Befestigung / Fixing:

KEIL, Engelskirchen, D

Charakteristik / Characteristic:

40 mm Granit an Edelstahl-Konsolen befestigt mit KEIL Hinterschnitt-Fassadenanker

40 mm Granite fastened with stainless steel brackets and mounted with KEIL facade anchors



Objekt / Object

EWZ, Brig, CH



Plattenmaterial / Panel material:

Naturstein Verde Spluga

Unterkonstruktion / Substructure:

BWM, Leinfelden-Echterdingen, D

Befestigung / Fixing:

KEIL, Engelskirchen, D / Gasser, St. Gallen, CH

Charakteristik / Characteristic:

Naturstein auf Alu Unterkonstruktion befestigt mit KEIL
Hinterschnitt-Fassadenanker

Trespa Meteon FR on Aluminum substructure fastened with
KEIL concealed facade anchor



Objekt / Object

Edifício Calla Di Volpi, Sao Paulo, BR



Plattenmaterial / Panel material:

Naturwerkstein, Travertin

Unterkonstruktion / Substructure:

Aldan, Sao Paulo, BR

Befestigung / Fixing:

KEIL, Engelskirchen, D

Charakteristik / Characteristic:

3 cm Travertin auf Edelstahlkonsolen befestigt mit KEIL Hinterschnitt-Fassadenanker

3 cm Travertin fastened with stainless steel brackets and mounted with KEIL facade anchors

Objekt / Object

Railway Station, Pan Chiao, Teipeh, TWN



Plattenmaterial / Panel material:

Naturwerkstein, Granit rot

Unterkonstruktion / Substructure:

Befestigung / Fixing:

KEIL, Engelskirchen, D

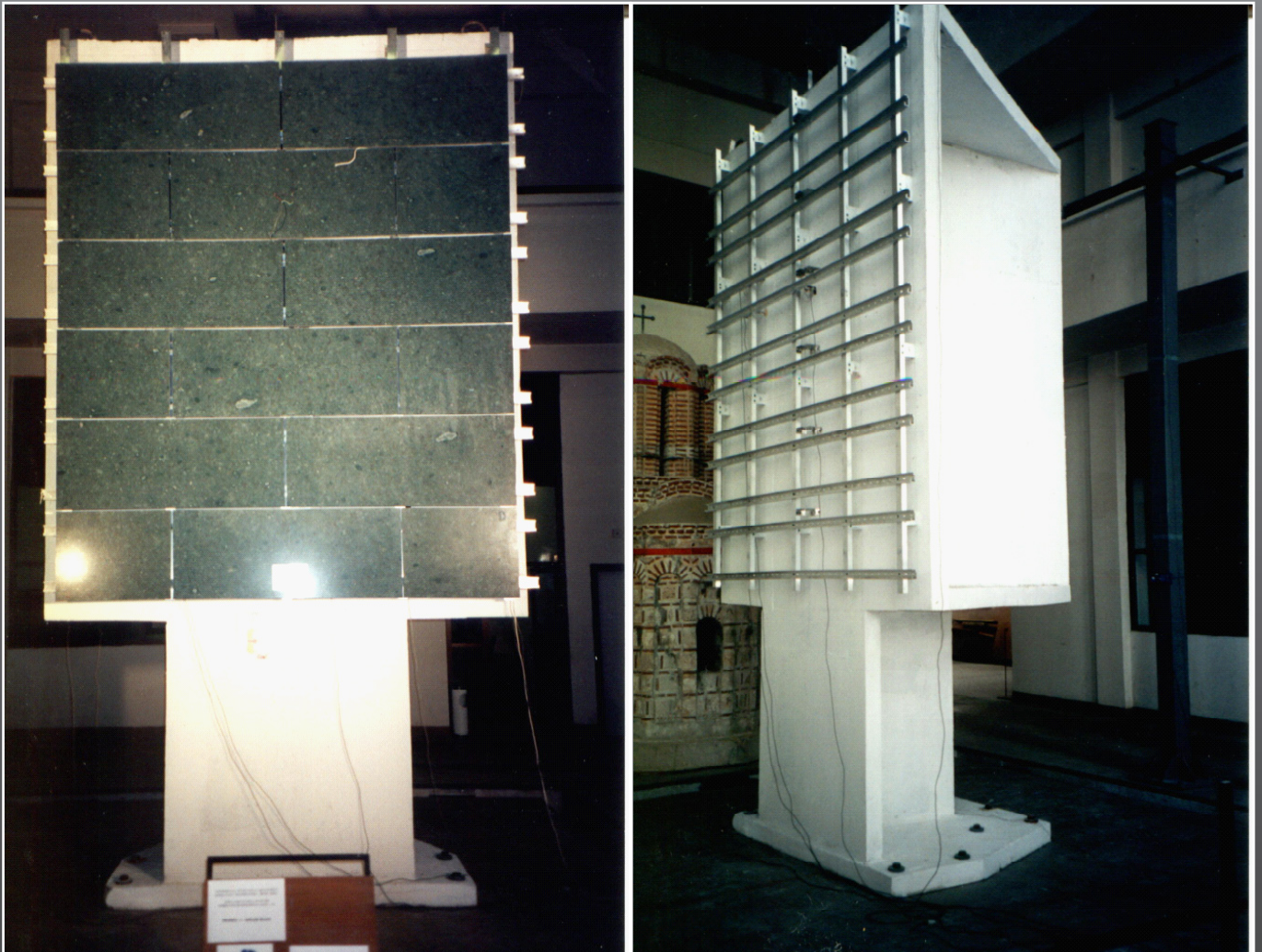
Charakteristik / Characteristic:

Leistungsfähigkeit der KEIL-Anker in der Praxis bewiesen: Die Gebäudehülle hat das Erdbeben vom 21.9.99 schadlos überstanden.

Performance of the KEIL anchor proved in practice: The structure has survived an earthquake in September 1999, without damage to the facade

Objekt / Object

Erdbebetests, Skopje, MK

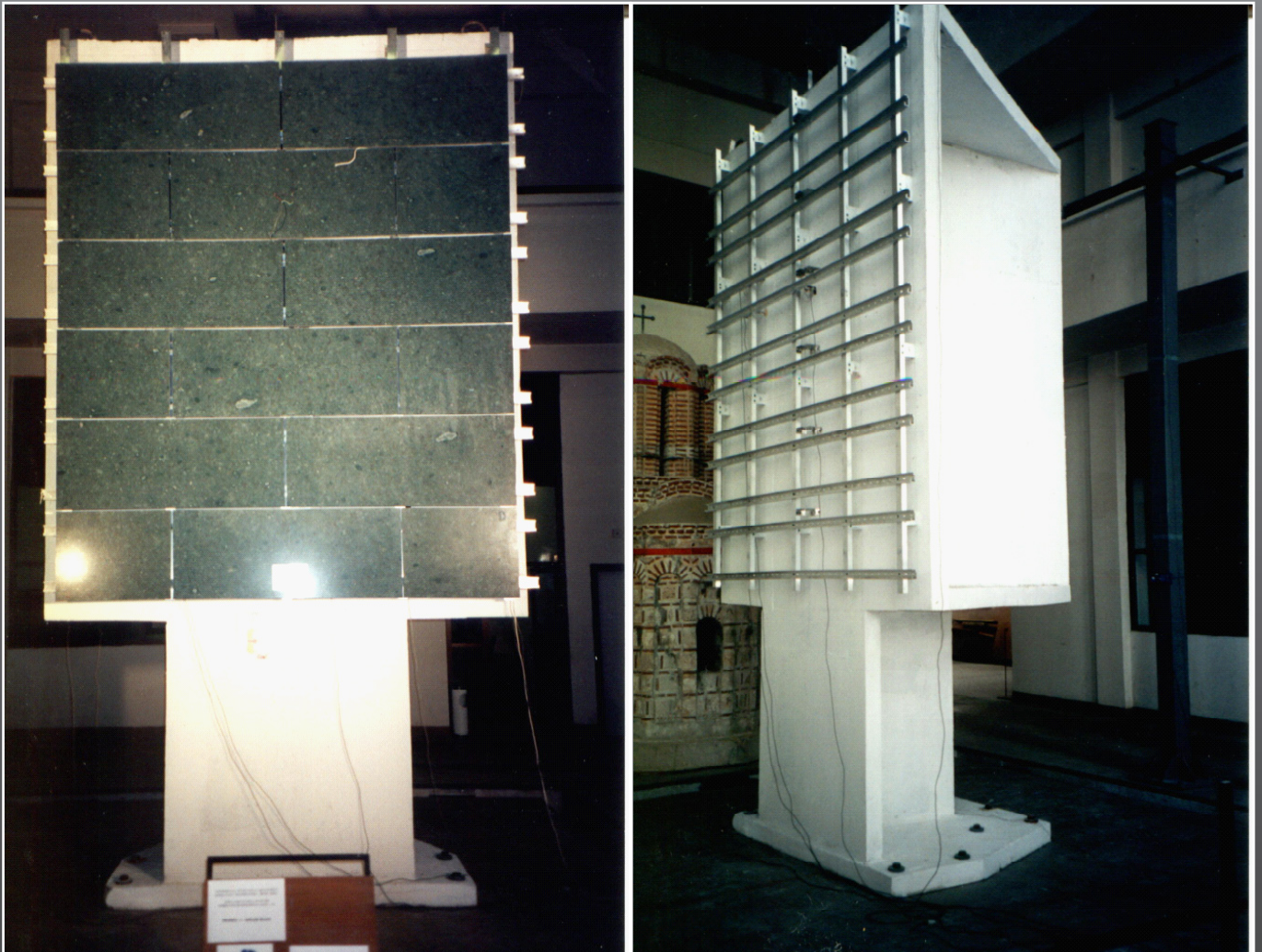


Am Institut für Erdbeben- Technologie und Seismologische- Technik der “Universität St. Cyril and Methodius“ in Skopje, Republik Mazedonien, wurden Erdbebetests an einer Fassade im Maßstab 1 : 1 durchgeführt.

Die mit den KEIL- Fassadenankern befestigten Natursteinplatten hatten eine maximale Größe von 140 cm x 43 cm und eine Stärke von 18,5mm. Sie wurden mit 4 KEIL- Fassadenankern (Setztiefe $h_s = 10\text{mm}$) befestigt. Bei den Versuchen wurde der etwa 11.000 kg schwere Prüfaufbau mit extrem starken seismischen Beschleunigungen getestet. Die maximale Beschleunigung betrug ca. das 1,4 fache der stärksten Erdbebenbeschleunigung, die jemals gemessen wurde. Der KEIL- Fassadenanker und die gesamte Fassadenkonstruktion haben diese Tests erfolgreich und schadlos überstanden.

Objekt / Object

Erdbebetests, Skopje, MK



At the Institute of Earthquake Engineering and Engineering Seismology of the University St. Cyril and Methodius“ in Skopje Republic of Macedonia earthquake tests at a scale 1:1 facade were carried out.

The KEIL anchored stone panels had maximum dimensions of 140 cm x 43 cm and a thickness of 18,5mm. They were fixed with 4 KEIL Undercut anchors (setting depth $h_s=10\text{mm}$). During the earthquake tests the approx. 25000 lbs test setup was stressed with extreme powerful seismic accelerations. The highest acceleration of the setup was 1,4 times higher as the highest acceleration that was ever measured on a real earthquake. The KEIL Undercut anchors and the hole ventilated facade assembly endured the tests free of failure.